



# FIBER TILL DIN BOSTADSRÄTTSFÖRENING

## SÅ GÅR DET TILL ATT FÖRBEREDA OCH INSTALLERA

Karlstads El- och Stadsnät ger dig och din bostadsrättsförening massor av möjligheter, genom en fiberanslutning med hög hastighet, valfrihet och närhet.

Med närhet menar vi att vi är en lokal aktör som finns nära dig och som är till för Karlstadsborna, det är vårt uppdrag. Valfrihet får du genom att vi erbjuder ett öppet nät, det innebär att var och en kan välja mellan olika leverantörer och tjänster vilket leder till konkurrens och pressade priser. Kapaciteten i fibern ger en pålitlig och snabb anslutning – i ljusets hastighet. De här faktorerna

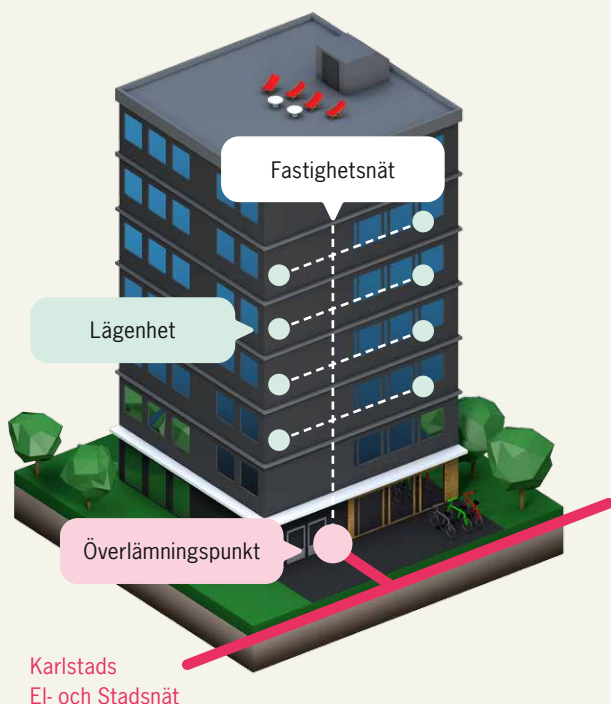
gör tekniken framtidssäker i och med att den kommer klara av de ständigt ökande kraven på både kapacitet och tillgänglighet.

På det här bladet kan du läsa om hur det går till att ansluta till stadsnätet, vad vi ansvarar för och vad ni behöver tänka på.

### ANSLUTNING TILL FASTIGHETEN

Fastigheten ansluts med fiber till en överlämningspunkt. Vid överlämningspunkten installeras utrustning som ansluter samtliga lägenheter via föreningens fastighetsnät.

Tänk på att en fiberanslutning ger möjlighet att förnya och förbättra flera fastighetstjänster, som till exempel larm och lås, tvättstugebokning, brandvarningssystem och övervakningstjänster.

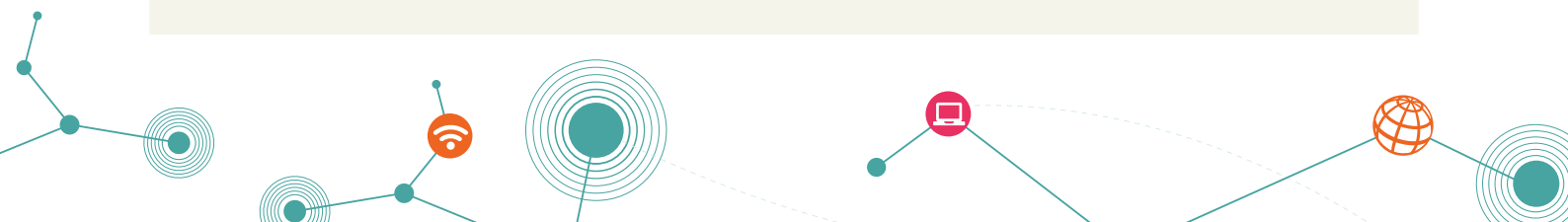


### ANSLUTNINGSPROCESSEN

Kundens ansvar ● Karlstads El- och Stadsnäts ansvar ●



**MER DETALJER  
PÅ BAKSIDAN!**



# VEM ANSVARAR FÖR VAD?

Att byta från vanligt bredband eller ADSL till fiber är varken krångligt eller svårt, men det kräver vissa förberedelser. Här ser du en översikt på vem som gör vad före, under och efter installationen.

## Vad ansvarar vi för?

- Vi informerar, ger råd och svarar på frågor. Vi kan även informera de boende eller lämna informationsmaterial som ni kan dela ut till dem.
- Vi ansvarar för allt grävarbete och fiberdragning till en viss punkt i fastigheten som vi kallar för överlämningspunkt.
- Vid överlämningspunkten installerar vi utrustning med ett antal portar, en port för varje lägenhet.
- Vi erbjuder en kom igång-hjälp som ingår i anslutningen, vilket innebär att de boende som vill och behöver kan höra av sig till oss för att få hjälp med val och beställning av tjänster.

## Vad behöver ni göra?

- Kontakta oss för att boka ett möte där vi kommer och informerar styrelsen och svarar på frågor. Vi lämnar en offert antingen via mejl eller direkt på mötet.
- Undersöka befintliga bredbands- och TV-avtal med uppsägningstid och priser. Glöm inte att kolla och jämföra slutpris på tjänsterna hos de boende.
- Innan ni lägger en beställning behöver ni veta om

ni kommer vilja ha fiber eller kopparkabel upp till lägenheterna. Vi behöver veta det eftersom utrustningen som ska installeras är olika för de olika teknikerna. Det påverkar också dragningen av husets fastighetsnät.

- Ni ansvarar för att det finns ett skåp eller stativ och ett eluttag för utrustningen som vi har med när vi ska installera vid överlämningspunkten. Det är ert ansvar att installera fastighetsnätet från överlämningspunkten och vidare till varje lägenhet. Ni väljer hur nätet ska dras och vem som ska göra det. Om det uppstår något fel i fastighetsnätet är det ni som har ansvar för att det blir reparerat.
- Fundera på om ni vill beställa kabel-TV via fiberanslutningen. Tänk på att det i så fall krävs koaxialnät från överlämningspunkten. De flesta har redan ett koaxialnät tillgängligt. Vill ni ha kabel-TV ska ni göra en kollektiv beställning så att alla lägenheter får ett basutbud. Det är sedan valfritt för varje boende att komplettera med fler kanalpaket.
- Undersök hur tekniken i fastigheten ser ut i dagsläget. Finns det befintliga kablar och rör som kan användas, eller kommer det att behövas nya?

## FIBER ELLER KOPPAR I FASTIGHETSNETET?

Med fiber till varje lägenhet får ni allra bäst kapacitet. Varje lägenhet utrustas med en mediabox som gör det möjligt att använda många olika tjänster. Med fiber i fastigheten kan ni få internet, IP-TV och telefoni. Från mediaboxen går det även att nyttja kabel-TV om det är kollektivt beställt av föreningen.

Koppar kallas även för cat 6 och fungerar bra, så länge sträckan från överlämningspunkten inte är längre än 90 meter. Med koppar i fastighetsnätet kan ni få internet, telefoni och IP-TV (IP-TV kräver extra utrustning). För kabel-TV krävs det ett separat koaxialnät. Om det redan finns ett koaxialnät för kabel-TV kan koppar vara smidigt. Ni kan såklart uppgradera från koppar till fiber i framtiden.

### Det här kommer att förändras när ni installerar fiber i fastigheten

- Internetanslutningen kommer att bli snabbare, mycket snabbare!
- Var och en får själv välja vilka tjänster och leverantörer de vill ha eftersom nätet är öppet. Kabel-TV beställs kollektivt av föreningen.
- Månadskostnaden för själva internetanslutningen blir oftast lägre för de boende.

VI HÖRS!



**EL & STADSNÄT**

Karlstads El- och Stadsnät AB. 651 84 Karlstad.  
Besöksadress: Orrholmsgatan 15. Tel: 054-540 74 00.  
kundservice.stadsnat@karlstad.se | www.karlstadsnat.se