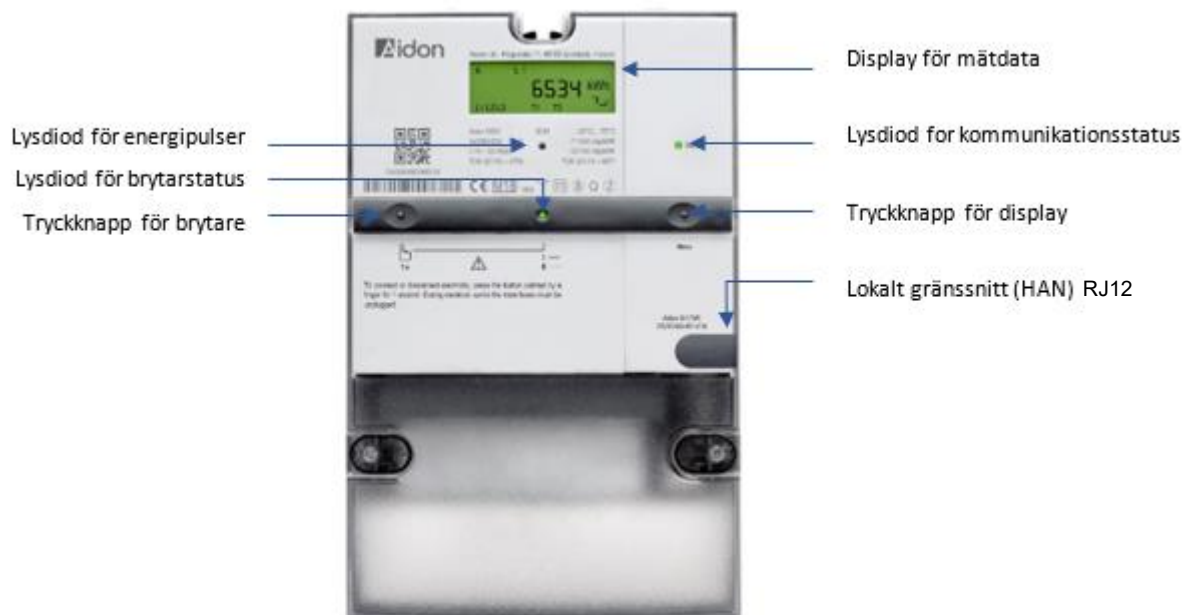


# Så här fungerar din nya elmätare

Brytarens lysdiod	Funktionsstatus	Åtgärder
Fast grönt ●	Elektriciteten är påslagen.	
Blinkande grönt ●	Elektriciteten är avslagen.	Tryck på brytarens tryckknapp.
Blinkande rött ●	Elektriciteten är avslagen och knappfunktionen blockerad.	Kontakta ditt nätbolags kundtjänst. Strömförsörjningen till anläggningen är bruten via fjärr från nätbolagets centralssystem.
Lysdioden är släckt. Displayen är släckt.	Strömförsörjningen till mätenheten är bruten.	Kontrollera att huvudbrytaren är påslagen (läge I) och att alla säkringar är hela.



## Mätarens displayvisning

I normal drift visar displayen aktiv mätarställning. Tryckknappen på höger sida kan ge tillgång till andra värden. Vid felsituation visas en varningstriangel i displayen. Om så är fallet, vänligen kontakta Karlstads El- och Stadsnätets kundservice.

Normal drift	Visning genom tryckknapp
Aktiv mätarställning	Aktiv mätarställning (förbrukning A+) Aktiv mätarställning (produktion A-) Momentan effekt (aktiv förbrukning A+) Momentan ström och spänning per fas